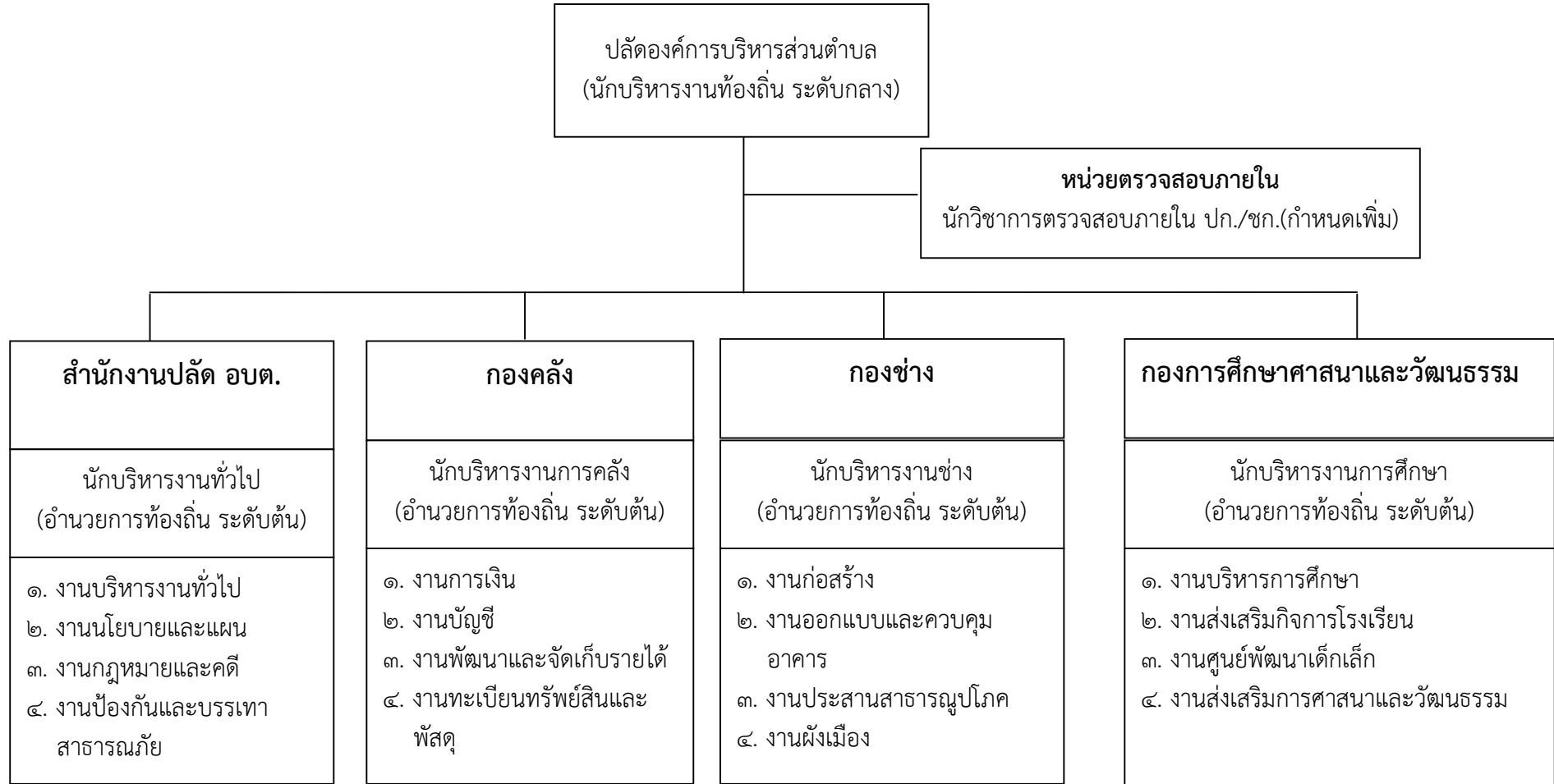
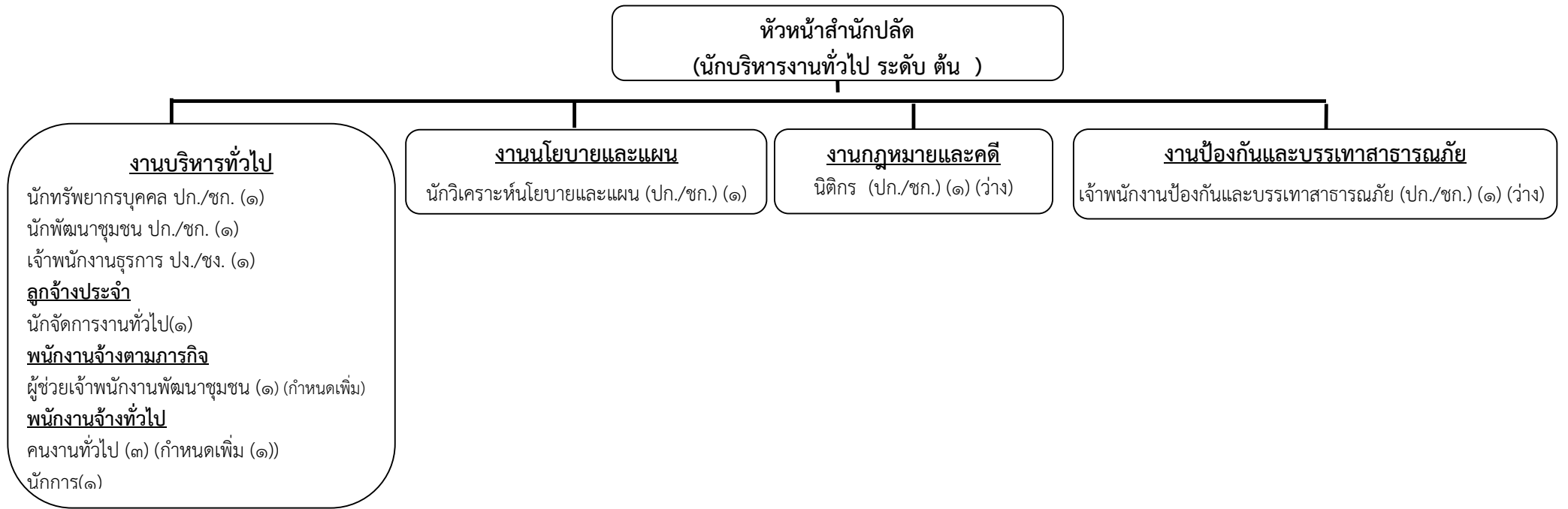


โครงสร้างการแบ่งส่วนราชการตามแผนอัตรากำลัง ๓ ปี

กรอบโครงสร้างส่วนราชการ ขององค์การบริหารส่วนตำบลควนเมา

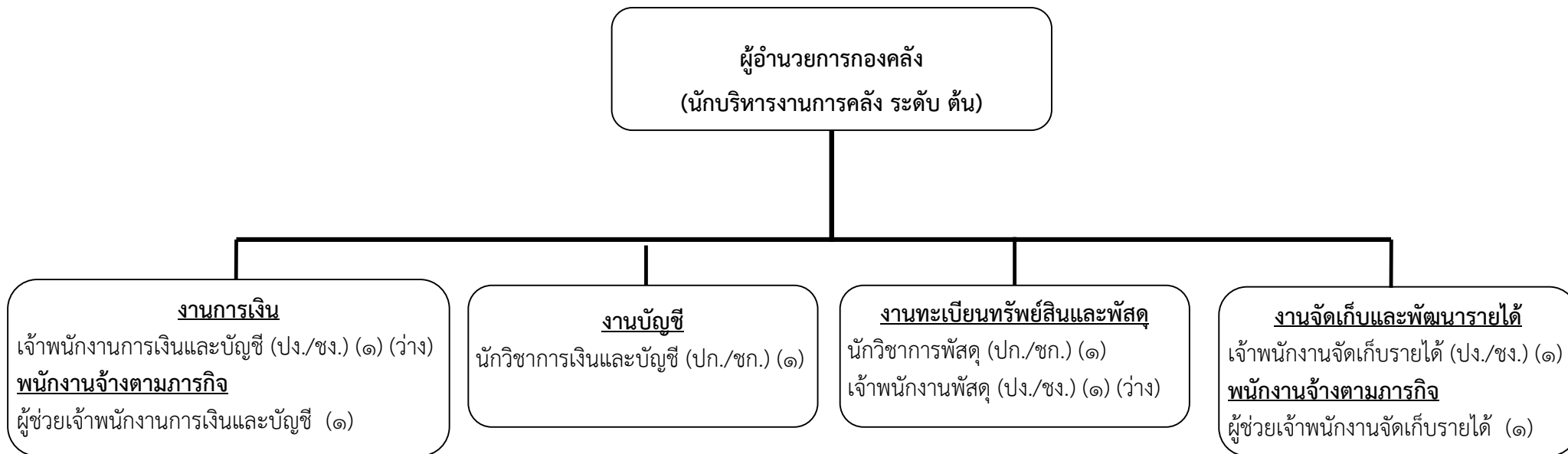


โครงสร้างของสำนักงานปลัด อบต.



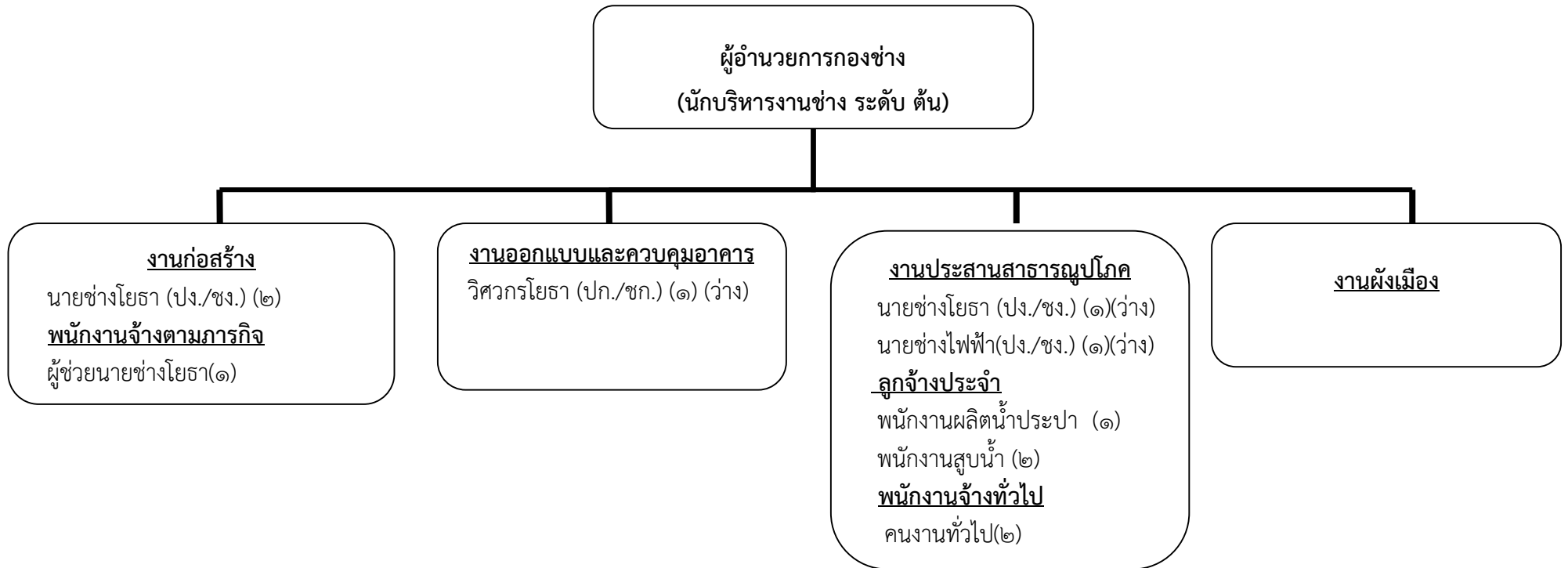
ประเภท ตำแหน่ง	บริหารท้องถิ่น			อำนาจการท้องถิ่น			วิชาการ				ทั่วไป			ครู/ครูผู้ดูแลเด็ก		ลูกจ้าง ประจำ	พนักงานจ้าง	
	ระดับ ต้น	ระดับ กลาง	ระดับ สูง	ระดับ ต้น	ระดับ กลาง	ระดับ สูง	ระดับ ปฏิบัติ การ	ระดับ ชำนาญ การ	ระดับ ชำนาญ การพิเศษ	ระดับ เชี่ยวชาญ	ระดับ ปฏิบัติ งาน	ระดับ ชำนาญ งาน	ระดับ อาวุโส	คศ.๑	ครูผู้ช่วย		พนักงานจ้าง ตามภารกิจ	พนักงาน จ้างทั่วไป
จำนวน	-	-	-	๑	-	-		๓	-	-	๑	-	-	-	-	๑	-	๓

โครงสร้างของกองคลัง



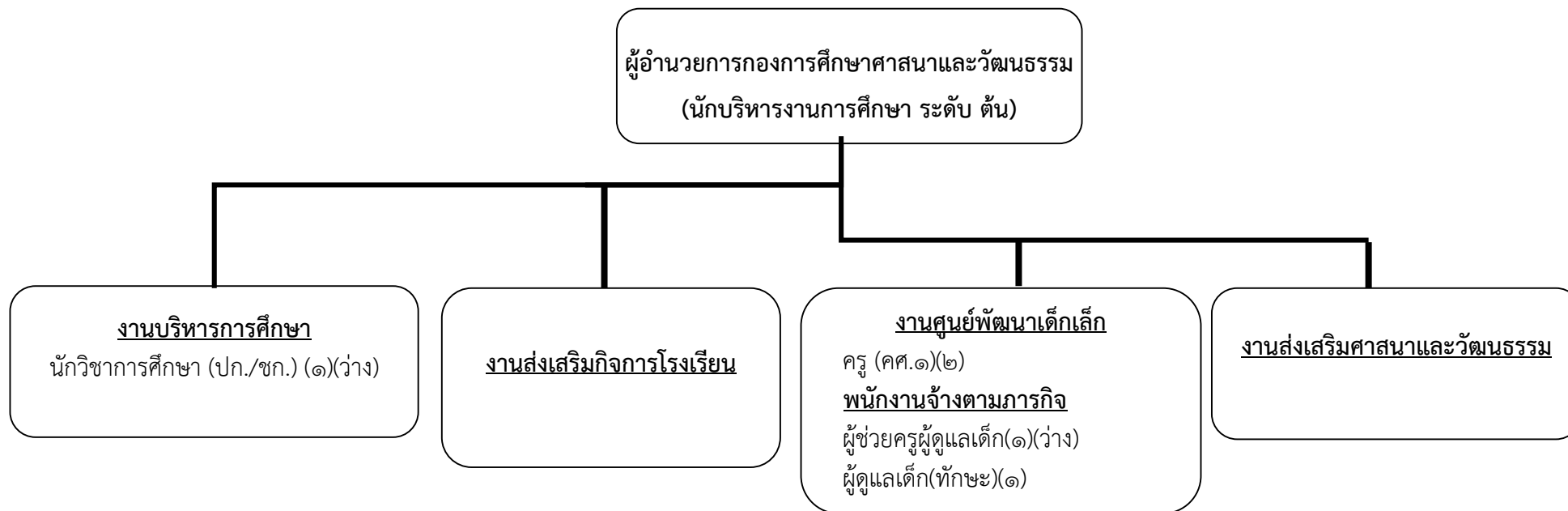
ประเภท ตำแหน่ง	บริหารท้องถิ่น			อำนวยการท้องถิ่น			วิชาการ				ทั่วไป			ครู/ครูผู้ดูแลเด็ก		ลูกจ้าง ประจำ	พนักงานจ้าง	
	ระดับ ต้น	ระดับ กลาง	ระดับ สูง	ระดับ ต้น	ระดับ กลาง	ระดับ สูง	ระดับ ปฏิบัติ การ	ระดับ ชำนาญ การ	ระดับ ชำนาญ การพิเศษ	ระดับ เชี่ยวชาญ	ระดับ ปฏิบัติ งาน	ระดับ ชำนาญ งาน	ระดับ อาวุโส	คศ.๑	ครู ผู้ช่วย		พนักงานจ้าง ตามภารกิจ	พนักงาน จ้างทั่วไป
จำนวน	-	-	-	๑	-	-	-	๒	-	-	-	๑	-	-	-	-	๒	-

โครงสร้างของกองช่าง



ประเภทตำแหน่ง	บริหารท้องถิ่น			อำนาจการท้องถิ่น			วิชาการ				ทั่วไป			ครู/ครูผู้ดูแลเด็ก		ลูกจ้างประจำ	พนักงานจ้าง	
	ระดับต้น	ระดับกลาง	ระดับสูง	ระดับต้น	ระดับกลาง	ระดับสูง	ระดับปฏิบัติการ	ระดับชำนาญการ	ระดับชำนาญการพิเศษ	ระดับเชี่ยวชาญ	ระดับปฏิบัติงาน	ระดับชำนาญงาน	ระดับอาวุโส	คศ.๑	ครูผู้ช่วย		พนักงานจ้างตามภารกิจ	พนักงานจ้างทั่วไป
จำนวน	-	-	-	๑	-	-	-	-	-	-	-	๒	-	-	-	๓	๑	๒

โครงสร้างของกองการศึกษาฯ และวัฒนธรรม



ประเภท ตำแหน่ง	บริหารท้องถิ่น			อำนาจการท้องถิ่น			วิชาการ				ทั่วไป			ครู/ครูผู้ดูแลเด็ก		ลูกจ้าง ประจำ	พนักงานจ้าง	
	ระดับ ต้น	ระดับ กลาง	ระดับ สูง	ระดับ ต้น	ระดับ กลาง	ระดับ สูง	ระดับ ปฏิบัติ การ	ระดับ ชำนาญ การ	ระดับ ชำนาญ การพิเศษ	ระดับ เชี่ยวชาญ	ระดับ ปฏิบัติ งาน	ระดับ ชำนาญ งาน	ระดับ อาวุโส	คศ.๑	ครู ผู้ช่วย		พนักงานจ้าง ตามภารกิจ	พนักงาน จ้างทั่วไป
จำนวน	-	-	-	๑	-	-	-	-	-	-	-	-	-	๒	-	-	๑	-